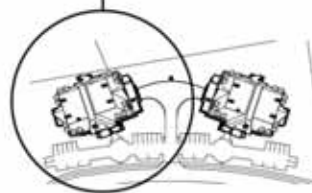
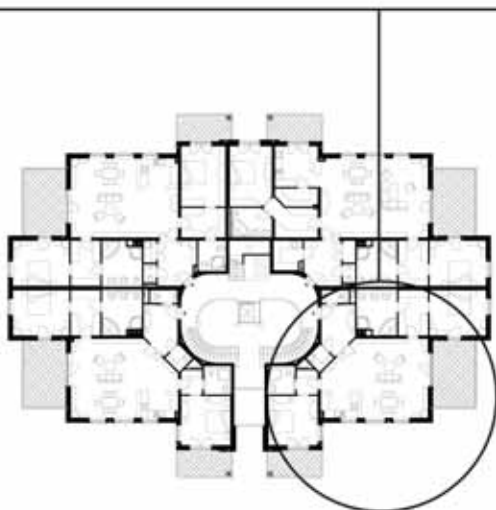
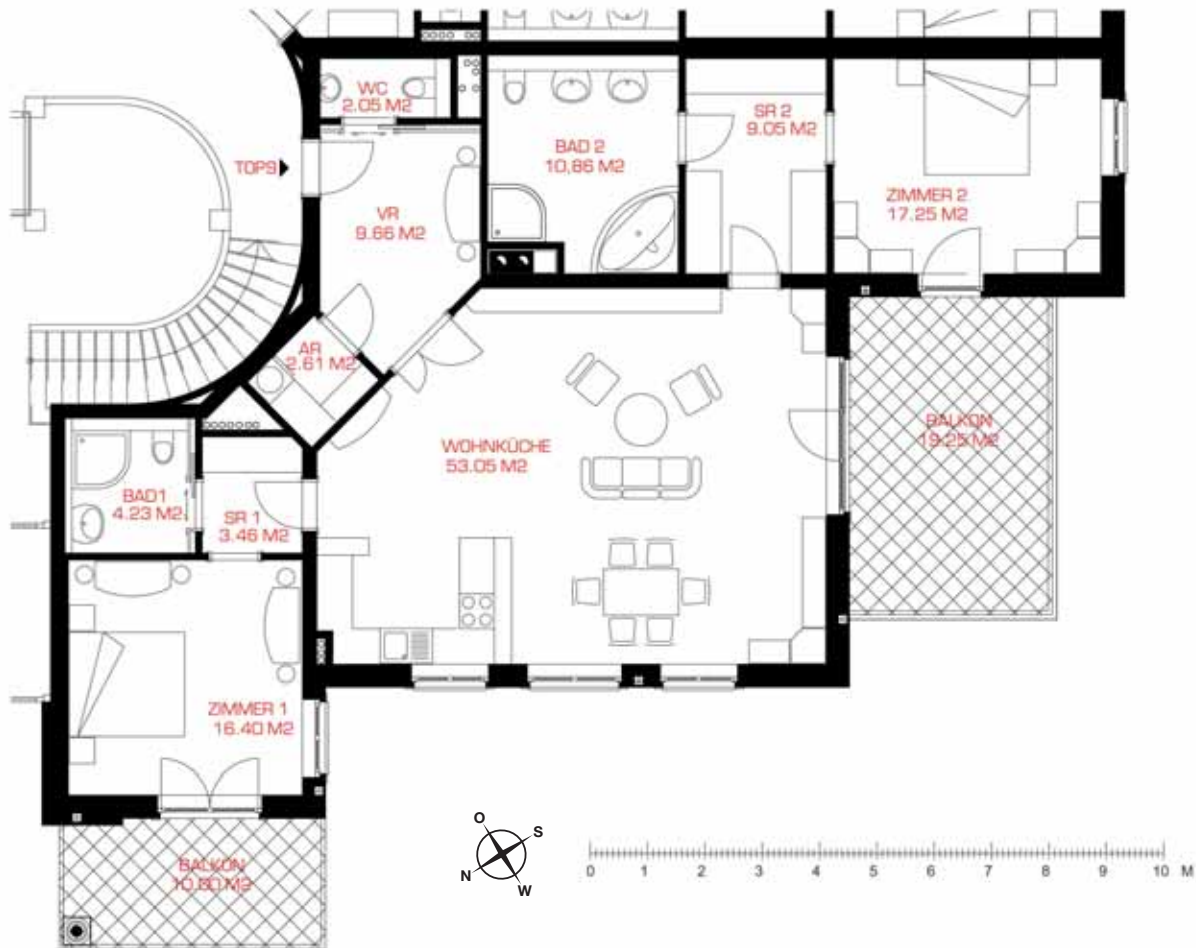




## Haus I **Top 9** **OG**



	<b>Top 9</b> <b>OG</b>
Wohnküche + 2 Zimmer	
Wohnnutzfläche:	128,62 m <sup>2</sup>
Balkon:	29,25 m <sup>2</sup>
Vorraum	9,66 m <sup>2</sup>
Abstellraum	2,61 m <sup>2</sup>
WC	2,05 m <sup>2</sup>
Wohnküche	53,05 m <sup>2</sup>
Zimmer 1	16,40 m <sup>2</sup>
Zimmer 2	17,25 m <sup>2</sup>
Bad 1	4,23 m <sup>2</sup>
Bad 2	10,86 m <sup>2</sup>
Schrankraum 1	3,46 m <sup>2</sup>
Schrankraum 2	9,05 m <sup>2</sup>
Balkon 1	19,25 m <sup>2</sup>
Balkon 2	10,00 m <sup>2</sup>

### Grundriss Haus I, Top 9

Appartementshäuser Gutshofstraße 1 und 3 im Wohnpark Fontana.  
Stand: Oktober 2007, Änderungen vorbehalten.

Für nähere Informationen wenden Sie sich bitte an  
Margit Petri: T: 01 533 40 80, M: 0664 500 58 84  
E: [margit.petri@cbre.com](mailto:margit.petri@cbre.com), I: [www.fontana.at](http://www.fontana.at)



**FONTANA**<sup>TM</sup>  
IMMOBILIEN GMBH