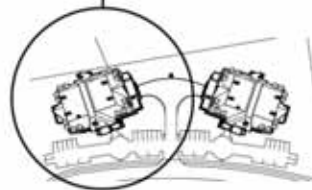
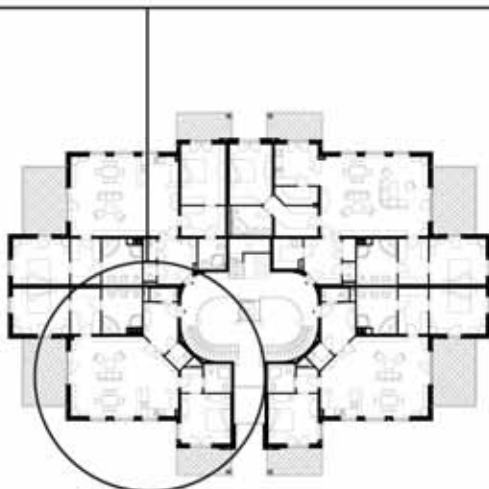
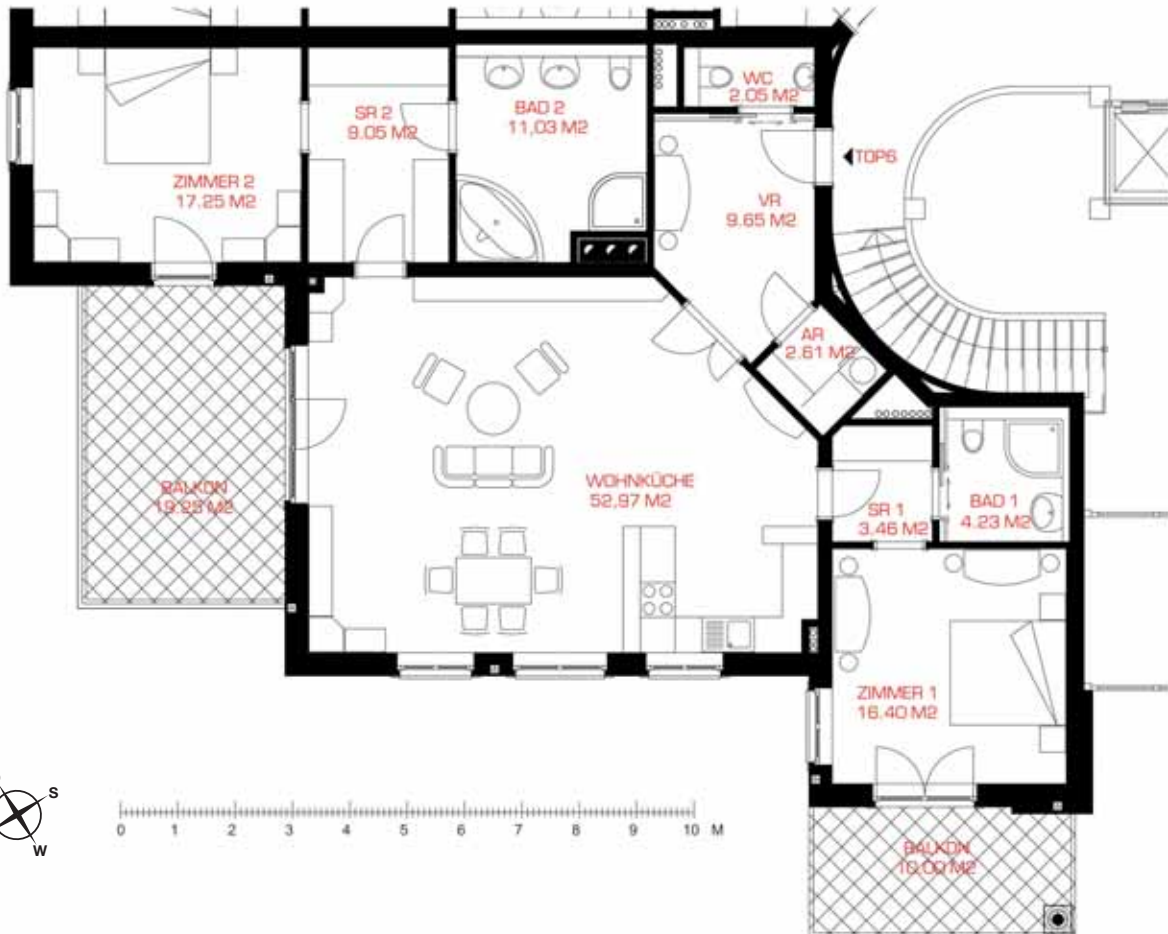




Haus I **Top 6** **OG**



Top 6 **OG**

Wohnküche + 2 Zimmer
Wohnnutzfläche: 128,70 m²
Balkon: 29,25 m²

Vorraum	9,66 m ²
Abstellraum	2,61 m ²
WC	2,05 m ²
Wohnküche	53,02 m ²
Zimmer 1	16,40 m ²
Zimmer 2	17,25 m ²
Bad 1	4,23 m ²
Bad 2	11,03 m ²
Schrankraum 1	3,64 m ²
Schrankraum 2	9,05 m ²
Balkon 1	19,25 m ²
Balkon 2	10,00 m ²

Grundriss Haus I, Top 6

Appartementshäuser Gutshofstraße 1 und 3 im Wohnpark Fontana.
Stand: Oktober 2007, Änderungen vorbehalten.

Für nähere Informationen wenden Sie sich bitte an
Margit Petri: T: 01 533 40 80, M: 0664 500 58 84
E: margit.petri@cbre.com, I: www.fontana.at



FONTANATM
IMMOBILIEN GMBH