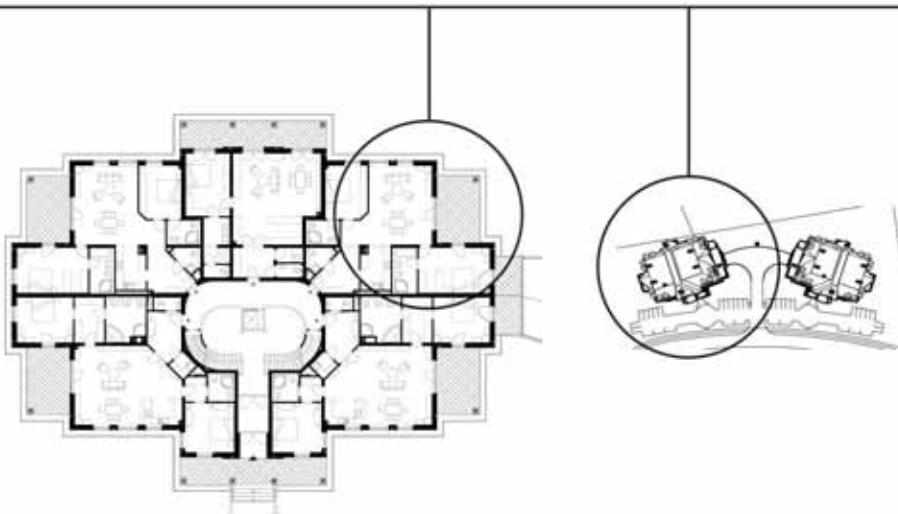
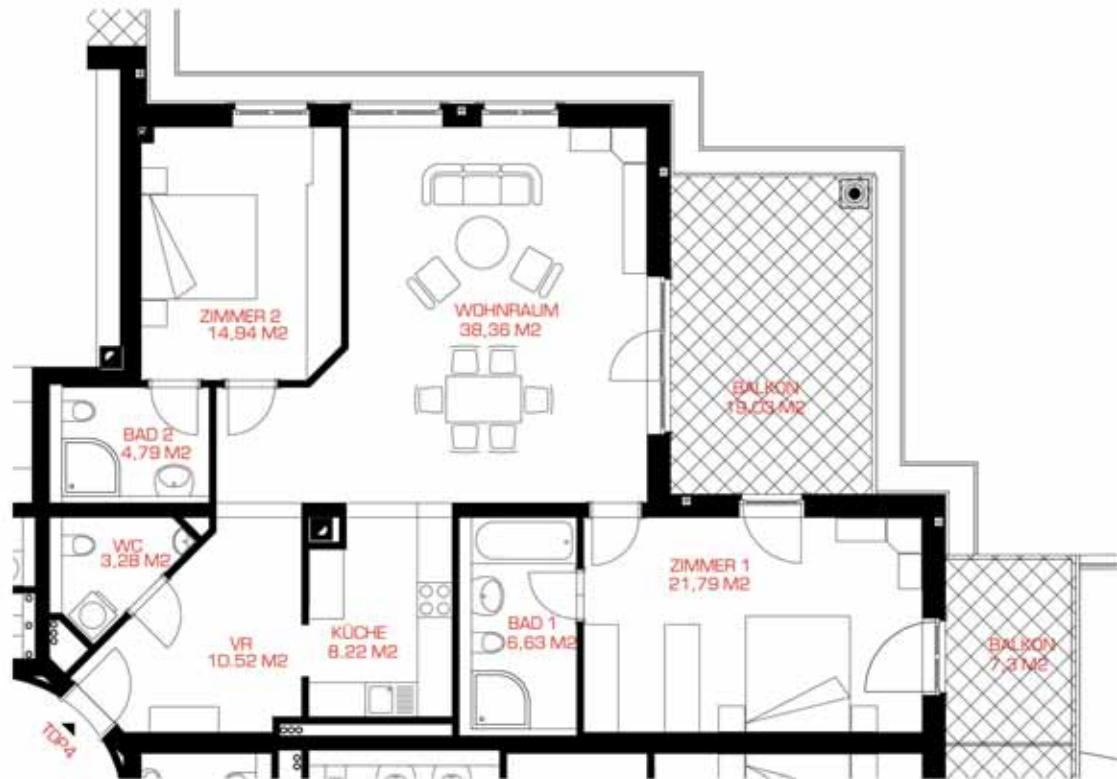




Haus I **Top 4** EG



Top 4 EG

Wohnraum + 2 Zimmer
Wohnnutzfläche: 108,53 m²
Balkon: 26,33 m²

Vorraum	10,52 m ²
WC	3,29 m ²
Wohnraum	38,36 m ²
Küche	8,21 m ²
Zimmer I	21,79 m ²
Zimmer 2	14,94 m ²
Bad I	6,63 m ²
Bad 2	4,79 m ²
Balkon I	19,03 m ²
Balkon 2	7,30 m ²

Grundriss Haus I, Top 4

Appartementshäuser Gutshofstraße 1 und 3 im Wohnpark Fontana.
Stand: Oktober 2007, Änderungen vorbehalten.

Für nähere Informationen wenden Sie sich bitte an
Margit Petri: T: 01 533 40 80, M: 0664 500 58 84
E: margit.petri@cbre.com, I: www.fontana.at



FONTANA™
IMMOBILIEN GMBH